



Politechnika Wrocławska

Katedra Cybernetyki i Robotyki

## *Księga identyfikacji wizualnej*



Wrocław, kwiecień 2014

# Wprowadzenie

---

Powodem powstania Księgi identyfikacji wizualnej była potrzeba. Precyzyjne zasady używania elementów identyfikacyjnych to niezbędny warunek wykreowania jednolitego, pozytywnego wizerunku Katedry Cybernetyki i Robotyki Politechniki Wrocławskiej.

Księga składa się z 3 części:

- znak Katedry Cybernetyki i Robotyki – standardy
- ochrona znaku – dopuszczalne modyfikacje
- identyfikacja wizualna – zasady zastosowania znaku

## Spis treści

<b>Znak Katedry Cybernetyki i Robotyki</b>	<b>5</b>
CyRobek – rys historyczny . . . . .	5
Konstrukcja znaku, wersja podstawowa, kolorystyka . . . . .	6
Wersje uzupełniające znaku . . . . .	7
<b>Ochrona znaku</b>	<b>10</b>
Dopuszczalne zestawienia kolorystyczne . . . . .	11
Specjalne warianty kolorystyczne . . . . .	12
<b>Identyfikacja wizualna</b>	<b>14</b>
Wzory dokumentów . . . . .	14

***Znak Katedry Cybernetyki i Robotyki***

# Znak Katedry Cybernetyki i Robotyki

---

## CyRobek – rys historyczny

Znak Katedry Cybernetyki i Robotyki nawiązuje do dotychczas istniejącego znaku Zakładu Podstaw Cybernetyki i Robotyki, stanowiącego część Instytutu Informatyki, Automatyki i Robotyki, dawniej Cybernetyki Technicznej, wchodzącego w skład Wydziału Elektroniki Politechniki Wrocławskiej, który to zakład, w maju 2014 roku, został przekształcony w katedrę. Znak Zakładu Podstaw Cybernetyki i Robotyki, nazywany CyRobkiem, został opracowany w efekcie zabiegów pracowników tego zakładu i był prezentowany na polu w kolorze z gamy błękitów.



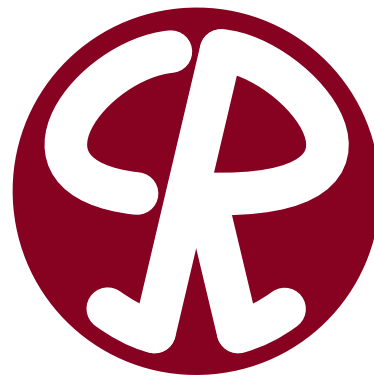
Znak Zakładu Podstaw Cybernetyki i Robotyki

# Znak Katedry Cybernetyki i Robotyki

---

## Konstrukcja znaku, wersja podstawowa, kolorystyka

CyRobek jaki jest, każdy widzi. Jako znak Katedry Cybernetyki i Robotyki jest on prezentowany w kolorze białym na ciemnym, okrągłym polu. W wersji podstawowej pole jest koloru z gamy czerwieni o nazwie tango.



Kolor pola znaku identyfikuje Katedrę Cybernetyki i Robotyki, dlatego jego dokładne odwzorowanie jest niezwykle istotne. Specyfikacja koloru została określona w dwóch podstawowych systemach standaryzacji kolorów dla potrzeb druku offsetowego (Pantone® i CMYK), w systemie RGB i szesnastkowym dla potrzeb publikacji elektronicznych, oraz w systemie kolorów folii samoprzylepnych Avery®, dla tych, co lubią wyklejać.

Pantone®: 1955  
CMYK: 0, 92, 63, 42  
RGB: 135, 1, 33  
HEX: #870121  
Avery®: 778 PF, 513 EM/EG  
Avery® kasetonowa: 4520 TF



# Znak Katedry Cybernetyki i Robotyki

---

## Wersje uzupełniające znaku

Wersje uzupełniające znaku stanowią uzupełnienie wersji podstawowej znaku i są przeznaczone do stosowania w sytuacjach, w których zastosowanie znaku w wersji podstawowej utrudni jego prawidłową identyfikację (zbyt mały kontrast z tłem, brak pełnej identyfikacji jednostki).

W przypadku konieczności umieszczenia znaku na ciemnym, małocontrastowym do koloru tango tle, należy zastosować znak w kontrze, uzupełniony ramką.



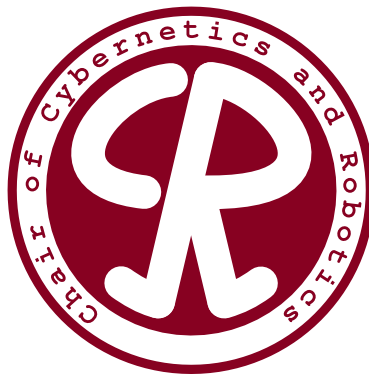
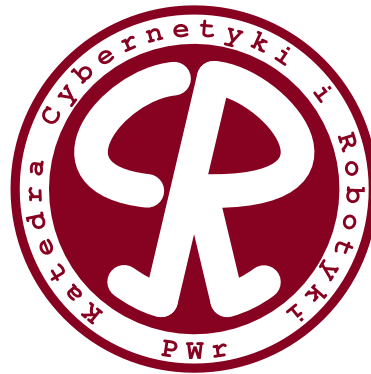
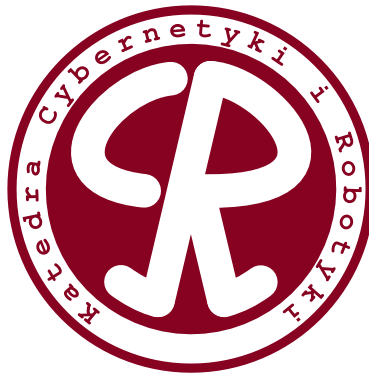
Przykład umieszczenia znaku w kontrze na ciemnym polu w kolorze politechnicznym

## Znak Katedry Cybernetyki i Robotyki

---

### Wersje uzupełniające znaku

W przypadku umieszczania znaku w materiałach, w których nie występuje nazwa Katedry Cybernetyki i Robotyki, należy zastosować znak uzupełniony nazwą katedry i ramką. Jeśli ponadto, materiały nie są identyfikowane z Politechniką Wrocławską, można zastosować znak dodatkowo uzupełniony skróconą nazwą Politechniki Wrocławskiej (PWr, WRUT).





*Ochrona znaku*

## Ochrona znaku

---

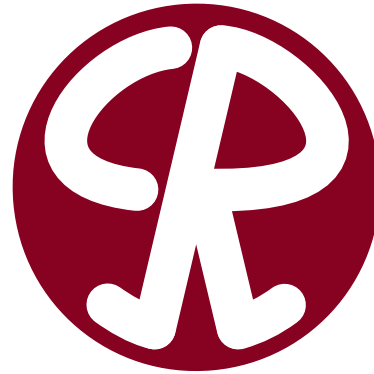
Znak Katedry Cybernetyki i Robotyki nie jest prawnie chroniony.

## Ochrona znaku

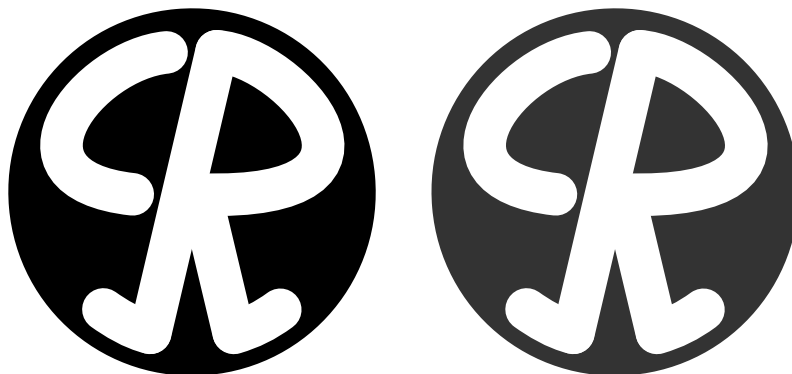
---

### Dopuszczalne zestawienia kolorystyczne

W przypadku wykorzystania znaku w kolorowych materiałach politechnicznych należy stosować znak w kolorze tango.



W materiałach czarno-białych należy stosować znak z kolorem tango zastąpionym kolorem czarnym lub szarym, odpowiadającym tonalnie kolorowi tango (80% czerni).



W przypadku umieszczenia znaku w materiałach kolorowych o kolorystyce niewspółgrającej z kolorem tango zaleca się zastosowanie prezentowanego powyżej znaku w kolorze czarnym lub szarym.

# Ochrona znaku

## Specjalne warianty kolorystyczne: druk jednokolorowy

W przypadku druku jednokolorowego dopuszczalne jest zastosowanie jednokolorowej wersji znaku w kolorze zastosowanym w publikacji.



Politechnika Wrocławska



Duisil iquiscin hent inire ea adignim zzriliqui et iuscip euipsustrud dipis atetue dolortie dolessi. ectem doleniām illa autpatist, quis nonseniām zzrillutpat ad tat. igna feu faccum aut luptatin vullutate dolorem eugait exerci et ipisi incin eu faccum del ea feugait ut lan henit nibh erat lorero digna faccum andrem ipsum verit, quipsustrud mod te velessit nibh et, sustion sequare feu feummy non ero dolortin utpatum num nostrud te magna facidunt do od magna facin ea facin ea con ut lut wis nos nosto dolor autatie venim dolortionsed eniat. sustrud dunt adipis ea cor sum quat. Duipismod ming eugiam iusto dolorem venim iril ut alit ver alis essequisi bla accūm quip ese ting ex et, volore modoleniat iliquipisi. cidunt ad te et lutpat incin ut ip ea feu feuguer sumsand ignismolutat accūm alit nim dolum venis del dolor at ilismod mod eugait lum quisse minibh essi.



Politechnika Wrocławska

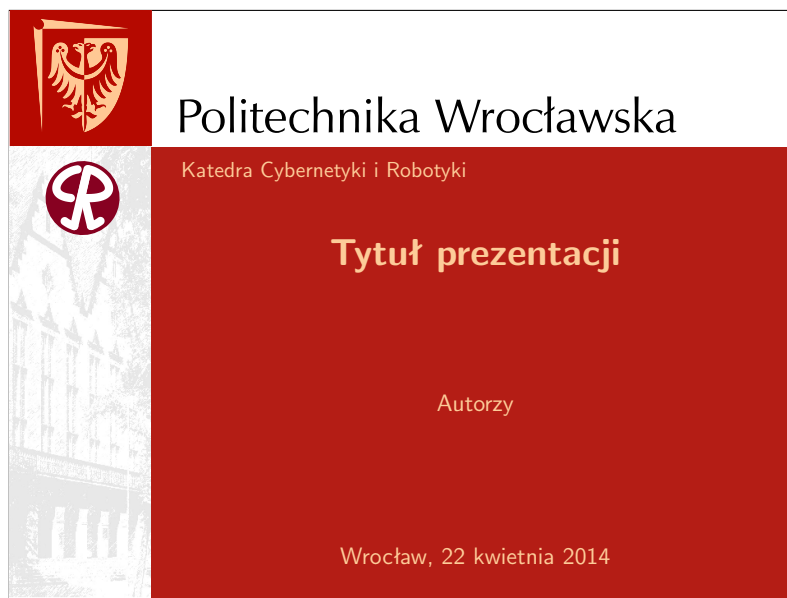


Duisil iquiscin hent inire ea adignim zzriliqui et iuscip euipsustrud dipis atetue dolortie dolessi. ectem doleniām illa autpatist, quis nonseniām zzrillutpat ad tat. igna feu faccum aut luptatin vullutate dolorem eugait exerci et ipisi incin eu faccum del ea feugait ut lan henit nibh erat lorero digna faccum andrem ipsum verit, quipsustrud mod te velessit nibh et, sustion sequare feu feummy non ero dolortin utpatum num nostrud te magna facidunt do od magna facin ea facin ea con ut lut wis nos nosto dolor autatie venim dolortionsed eniat. sustrud dunt adipis ea cor sum quat. Duipismod ming eugiam iusto dolorem venim iril ut alit ver alis essequisi bla accūm quip ese ting ex et, volore modoleniat iliquipisi. cidunt ad te et lutpat incin ut ip ea feu feuguer sumsand ignismolutat accūm alit nim dolum venis del dolor at ilismod mod eugait lum quisse minibh essi.

*Identyfikacja wizualna*

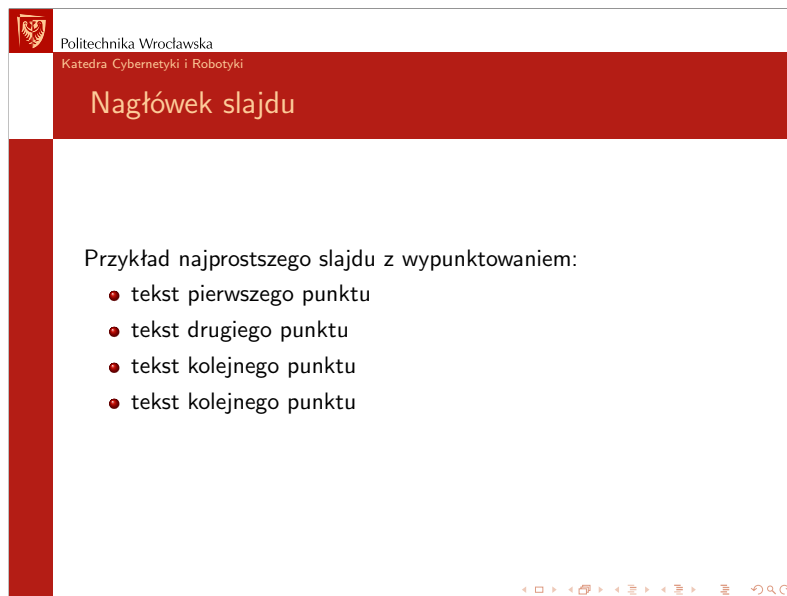
# Identyfikacja wizualna

## Wzory dokumentów: prezentacja



### Slajd tytułowy

Slajd tytułowy powinien być zgodny z systemem identyfikacji wizualnej Politechniki Wrocławskiej z grafiką z lewej strony zmodyfikowaną przez dodanie znaku Katedry Cybernetyki i Robotyki i dodaną nazwą katedry pod nazwą uczelni.



### Standardowy slajd prezentacji

Standardowy slajd prezentacji powinien być zgodny z systemem identyfikacji wizualnej Politechniki Wrocławskiej z dodaną nazwą katedry pod nazwą uczelni.